

SFS-1504

Luminária fluorescente aletada de sobrepor. Corpo em chapa de aço dobrada. Refletor liso em chapa de alumínio alto brilho e aletas planas estampadas em chapa de aço com controle médio de ofuscamento. Acabamento do corpo e aletas com tinta em pó epóxi na cor branca.

Aplicação: Áreas comerciais em geral, que requeiram uma iluminação confortável, ambientes sofisticados, como escritórios, lojas, bancos, hotéis, escolas, etc.

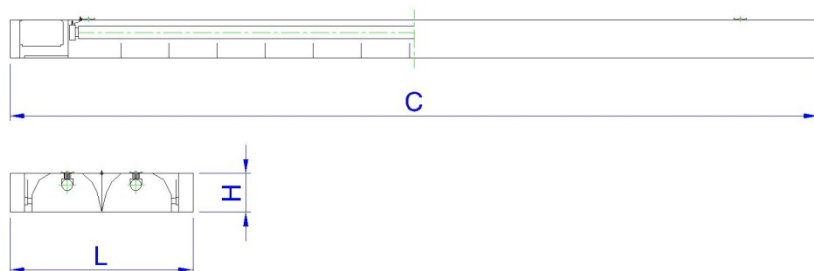


FOTO ILUSTRATIVA SFS-1504/232

DESENHO TÉCNICO ILUSTRATIVO

REFERÊNCIA	LÂMPADA	SOQUETE	DIMENSÕES (mm)		
			C	L	H
SFS-1504/216	2 x FL 16/18/20W	G-13	715	310	70
SFS-1504/232	2 x FL 32/36/40W	G-13	1326	310	70
SFS-1504/416	4 x FL 16/18/20W	G-13	715	620	70
SFS-1504/432	4 x FL 32/36/40W	G-13	1326	620	70
SFS-1504/214	2 x FL 14W	G-5	715	310	70
SFS-1504/224	2 x FL 24W HO	G-5	715	310	70
SFS-1504/228	2 x FL 28W	G-5	1326	310	70
SFS-1504/254	2 x FL 54W HO	G-5	1326	310	70
SFS-1504/414	4 x FL 14W	G-5	715	620	70
SFS-1504/424	4 x FL 24W HO	G-5	715	620	70
SFS-1504/2110	2 x FL 110W	R 17 D	2600	310	90

Devido o constante aprimoramento, os produtos SHOMEI estão sujeitos a alterações sem prévio aviso. MAI/2011

SHOMEI DO BRASIL LTDA

Rua Rubens Pedroso, 149
09961-710 - Jd. Ruyce - Diadema - SP
Fone: (11) 2142-6900 Fax: (11) 2142-6930

e-mail : vendas@shomei.com.br



site: www.shomei.com.br