

## SCS-553

Luminária cilíndrica de sobrepor com controle de ofuscamento. Corpo em chapa de alumínio repuxado. Refletor em chapa de alumínio repuxado e metalizado. Refletor inferior em chapa de alumínio metalizado. Refrator recuado em vidro plano temperado com borda transparente. Suporte do soquete em chapa de aço com zincagem eletrolítica. Acabamento na cor branca.

Aplicação: Lojas, showrooms, vitrines, galerias, halls, casas de espetáculos, corredores, etc.

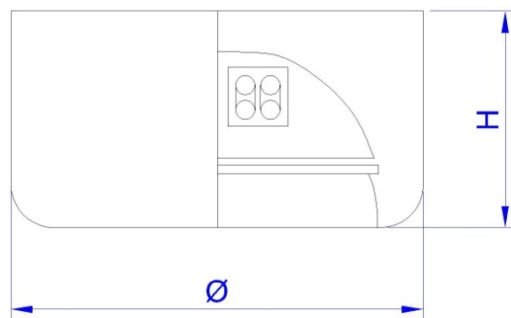


FOTO ILUSTRATIVA SCS-553P/2-2P

DESENHO TÉCNICO ILUSTRATIVO

REFERÊNCIA	LÂMPADA	POTÊNCIA	SOQUETE	DIMENSÕES (mm)	
				Ø DIAM.	H
SCS-553/2-2P	PLC 18/26W 2P	2 x 18/26W	G24D-2/G24D-3	240	155
SCS-553/2-4P	PLC 18/26W 4P	2 x 18/26W	G24Q-2/G24Q-3	240	155
SCS-553/2-E-27	PLE-D 20W	2 x 20W	E-27	240	116
SCS-553/MET	V. METÁLICO	70/150W	RX7S	240	200

Devido o constante aprimoramento, os produtos SHOMEI estão sujeitos a alterações sem prévio aviso. MAI/2011

### SHOMEI DO BRASIL LTDA

Rua Rubens Pedroso, 149  
09961-710 - Jd. Ruyce - Diadema - SP  
Fone: (11) 2142-6900 Fax: (11) 2142-6930  
e-mail : vendas@shomei.com.br



site: www.shomei.com.br