

## SBL-632

Luminária de embutir blindada, a prova de tempo, vapores e pó. Corpo, aro e alojamento em liga de alumínio fundido. Refrator em vidro plano temperado, resistente a choque térmico. Entradas rosqueadas de 3/4" gás ou NPT. Acabamento na cor preto fosco ou branca.

Aplicação : Indicada para casa de máquinas, boxes de lavagem, ambientes de cozimento, galvanoplastias, frigoríficos, docas, etc.

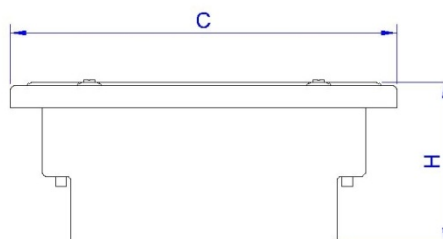
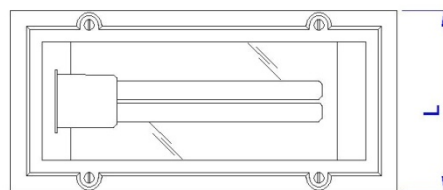


FOTO ILUSTRATIVA SBL-632

DESENHO TÉCNICO ILUSTRATIVO

REFERÊNCIA	LÂMPADA PLE ELETRÔNICA	SOQUETE	DIMENSÕES (mm)		
			C	L	H
SBL-632 E-27	18/26W	E-27	245	115	100

Devido o constante aprimoramento, os produtos SHOMEI estão sujeitos a alterações sem prévio aviso. AGO/2009

### SHOMEI DO BRASIL LTDA

Rua Rubens Pedroso, 149  
09961-710 - Jd. Ruyce - Diadema - SP  
Fone: (11) 2142-6900 Fax: (11) 2142-6930

e-mail : vendas@shomei.com.br



site: www.shomei.com.br