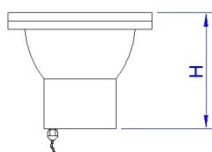


## SBE-470

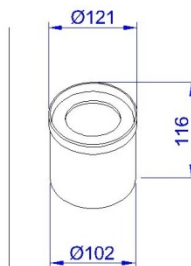
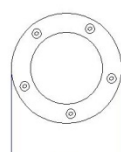
Projektor circular fechado de embutir no solo. Corpo, aro e alojamento em liga de alumínio fundido. Refletor em chapa de alumínio repuxado e anodizado. Refrator em vidro plano temperado. Anel de vedação em silicone resistente ao envelhecimento e temperatura até 200°C. Parafusos externos em aço inoxidável. Acompanha tubo em PVC com anel em liga de alumínio fundido. Acabamento na cor preta.

Grau de Proteção : IP-65

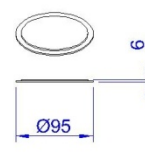
Aplicação: Ambientes externos, fachadas, palmeiras jardins em geral.



SBE-470/DIC



TUBO



VIDRO  
NIVELADO  
V6-95



GRADE  
INTERNA

FOTO ILUSTRATIVA SBE-470/DIC

DESENHO TÉCNICO ILUSTRATIVO

REFERÊNCIA	LÂMPADA		SOQUETE	DIMENSÕES (mm)	
	TIPO	POTÊNCIA		Ø DIÂM.	H
SBE-470/DIC	DICRÓICA	50W	GZ-10 ou GU-5.3	115	80
SBE-470/DIC N	DICRÓICA	50W	GZ-10 ou GU-5.3	115	80

OBS.: Sob consulta fornecemos o aro em aço inox.

Código "N" para vidro plano nivelado.

Devido o constante aprimoramento, os produtos SHOMEI estão sujeitos a alterações sem prévio aviso. MAI/2011

### SHOMEI DO BRASIL LTDA

Rua Rubens Pedroso, 149  
09961-710 - Jd. Ruyce - Diadema - SP  
Fone: (11) 2142-6900 Fax: (11) 2142-6930  
e-mail : vendas@shomei.com.br



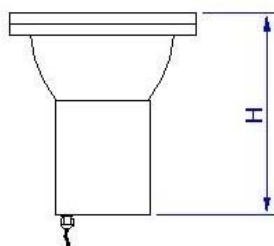
site: [www.shomei.com.br](http://www.shomei.com.br)

## SBE-470

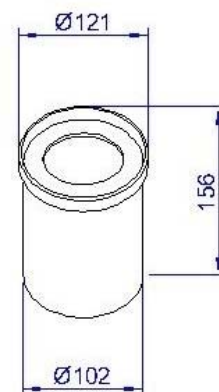
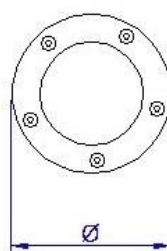
Projektor circular fechado de embutir no solo. Corpo, aro e alojamento em liga de alumínio fundido. Refletor em chapa de alumínio repuxado e anodizado. Refrator em vidro plano temperado. Anel de vedação em silicone resistente ao envelhecimento e temperatura até 200°C. Parafusos externos em aço inoxidável. Acompanha tubo em PVC com anel em liga de alumínio fundido. Acabamento na cor preta.

Grau de Proteção : IP-65

Aplicação: Ambientes externos, fachadas, palmeiras jardins em geral.



SBE-470/P-20



TUBO

FOTO ILUSTRATIVA SBE-470/DIC

DESENHO TÉCNICO ILUSTRATIVO

REFERÊNCIA	LÂMPADA		SOQUETE	DIMENSÕES (mm)	
	TIPO	POTÊNCIA		Ø DIÂM.	H
SBE-470/P-20	PAR-20	50W	E-27	115	120
SBE-470/P-20 N	PAR-20	50W	E-27	115	120

OBS.: Sob consulta fornecemos o aro em aço inox.

Código "N" para vidro plano nivelado.

Devido o constante aprimoramento, os produtos SHOMEI estão sujeitos a alterações sem prévio aviso. MAI/2011

### SHOMEI DO BRASIL LTDA

Rua Rubens Pedroso, 149

09961-710 - Jd. Ruyce - Diadema - SP

Fone: (11) 2142-6900 Fax: (11) 2142-6930

e-mail : vendas@shomei.com.br



site: www.shomei.com.br

## SBE-470

Projektor circular fechado de embutir no solo. Corpo, aro e alojamento em liga de alumínio fundido. Refletor em chapa de alumínio repuxado e anodizado. Refrator em vidro plano temperado. Anel de vedação em silicone resistente ao envelhecimento e temperatura até 200°C. Parafusos externos em aço inoxidável. Acompanha tubo em PVC com anel em liga de alumínio fundido. Acabamento na cor preta.

Grau de Proteção : IP-65

Aplicação: Ambientes externos, fachadas, palmeiras jardins em geral.

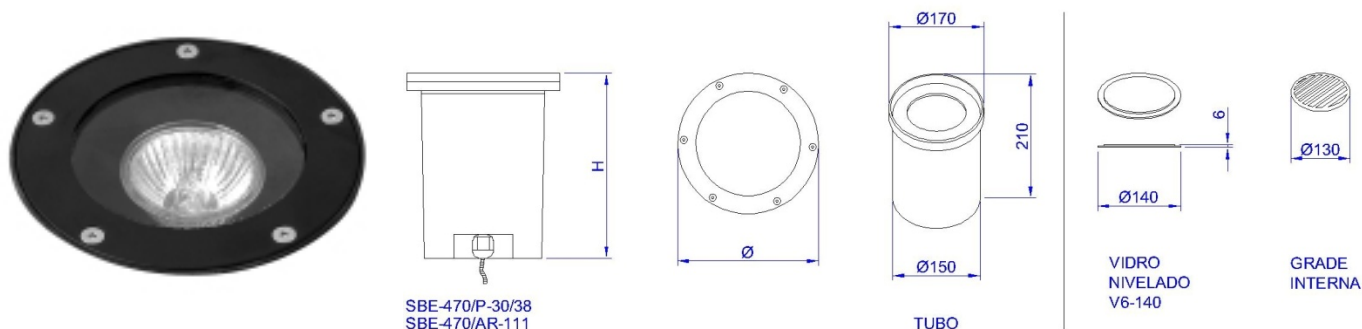


FOTO ILUSTRATIVA SBE-470/DIC

DESENHO TÉCNICO ILUSTRATIVO

REFERÊNCIA	LÂMPADA		SOQUETE	DIMENSÕES (mm)	
	TIPO	POTÊNCIA		Ø DIÂM.	H
SBE-470/P-30/38	PAR 30/38	90/100/120W	E-27	165	180
SBE-470/P-30/38 N	PAR 30/38	90/100/120W	E-27	165	180
SBE-470/A-111	AR-111	50/100W	G-53	165	180
SBE-470/A-111 N	AR-111	50/100W	G-53	165	180

OBS.: Sob consulta fornecemos o aro em aço inox.

Código "N" para vidro plano nivelado.

Devido o constante aprimoramento, os produtos SHOMEI estão sujeitos a alterações sem prévio aviso. MAI/2011

### SHOMEI DO BRASIL LTDA

Rua Rubens Pedroso, 149

09961-710 - Jd. Ruyce - Diadema - SP

Fone: (11) 2142-6900 Fax: (11) 2142-6930

e-mail : vendas@shomei.com.br



site: www.shomei.com.br

## SBE-470

Projektor circular fechado de embutir no solo. Corpo, aro e alojamento em liga de alumínio fundido. Refletor em chapa de alumínio repuxado e anodizado. Refrator em vidro plano temperado. Anel de vedação em silicone resistente ao envelhecimento e temperatura até 200°C. Parafusos externos em aço inoxidável. Acompanha tubo em PVC com anel em liga de alumínio fundido. Acabamento na cor preta.

Grau de Proteção : IP-65

Aplicação: Ambientes externos, fachadas, palmeiras jardins em geral.

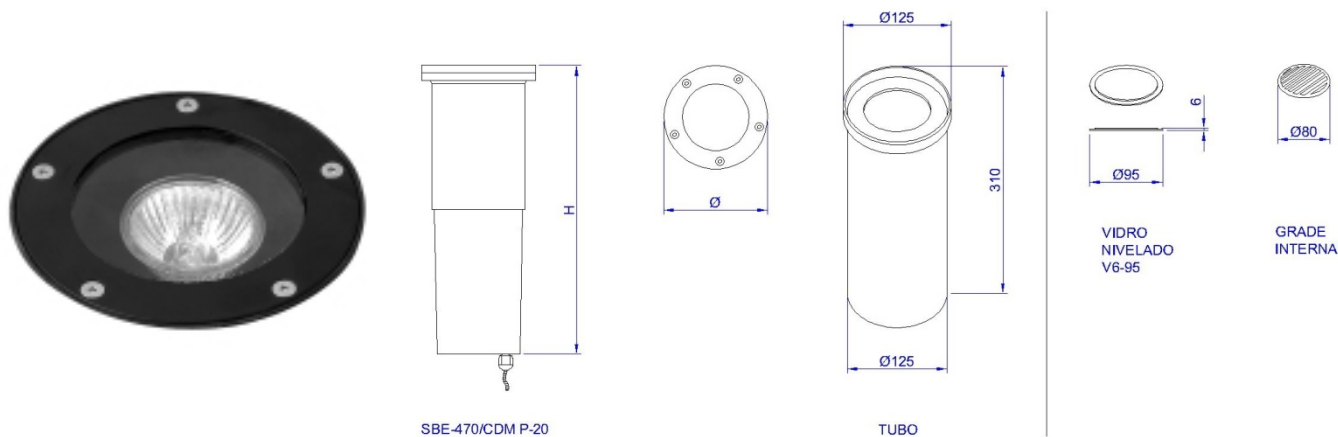


FOTO ILUSTRATIVA SBE-470/DIC

DESENHO TÉCNICO ILUSTRATIVO

REFERÊNCIA	LÂMPADA		SOQUETE	DIMENSÕES (mm)	
	TIPO	POTÊNCIA		Ø DIÂM.	H
SBE-470/CDMR P-20	CDMR PAR-20	35W	E-27	115	282
SBE-470/CDMR P-20 N	CDMR PAR-20	35W	E-27	115	282

OBS.: Sob consulta fornecemos o aro em aço inox.

Código "N" para vidro plano nivelado.

Devido o constante aprimoramento, os produtos SHOMEI estão sujeitos a alterações sem prévio aviso. MAI/2011

### SHOMEI DO BRASIL LTDA

Rua Rubens Pedroso, 149  
09961-710 - Jd. Ruyce - Diadema - SP  
Fone: (11) 2142-6900 Fax: (11) 2142-6930

e-mail : vendas@shomei.com.br



site: www.shomei.com.br

## SBE-470

Projektor circular fechado de embutir no solo. Corpo, aro e alojamento em liga de alumínio fundido. Refletor em chapa de alumínio repuxado e anodizado. Refrator em vidro plano temperado. Anel de vedação em silicone resistente ao envelhecimento e temperatura até 200°C. Parafusos externos em aço inoxidável. Acompanha tubo em PVC com anel em liga de alumínio fundido. Acabamento na cor preta.

Grau de Proteção : IP-65

Aplicação: Ambientes externos, fachadas, palmeiras jardins em geral.

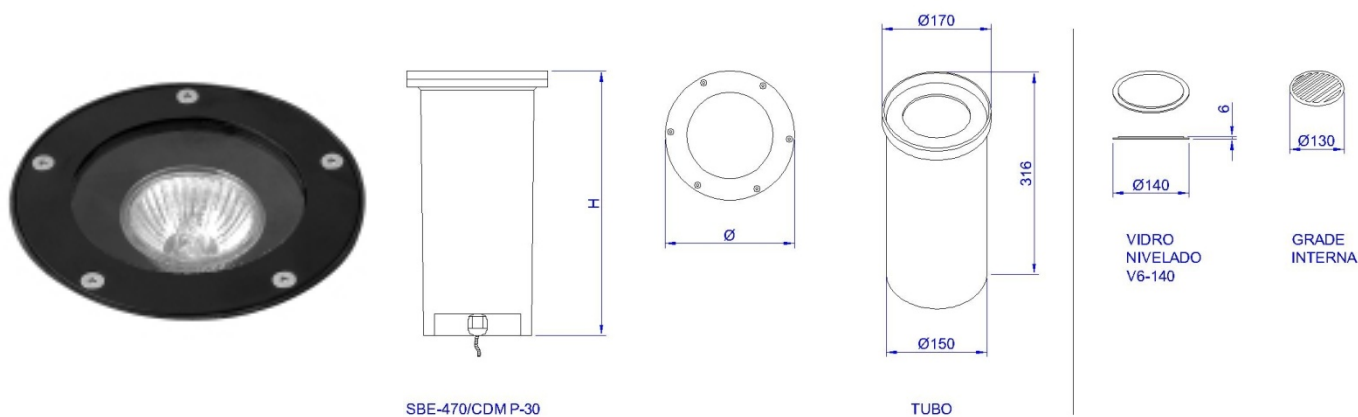


FOTO ILUSTRATIVA SBE-470/DIC

DESENHO TÉCNICO ILUSTRATIVO

REFERÊNCIA	LÂMPADA		SOQUETE	DIMENSÕES (mm)	
	TIPO	POTÊNCIA		Ø DIÂM.	H
SBE-470/CDMR P-30	CDMR PAR 30	35/70W	E-27	165	275
SBE-470/CDMR P-30 N	CDMR PAR 30	35/70W	E-27	165	275

OBS.: Sob consulta fornecemos o aro em aço inox.

Código "N" para vidro plano nivelado.

Devido o constante aprimoramento, os produtos SHOMEI estão sujeitos a alterações sem prévio aviso. MAI/2011

### SHOMEI DO BRASIL LTDA

Rua Rubens Pedroso, 149  
09961-710 - Jd. Ruyce - Diadema - SP  
Fone: (11) 2142-6900 Fax: (11) 2142-6930  
e-mail : vendas@shomei.com.br



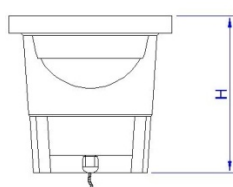
site: www.shomei.com.br

## SBE-470

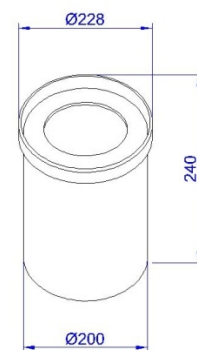
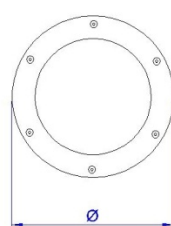
Projektor circular fechado de embutir no solo. Corpo, aro e alojamento em liga de alumínio fundido. Refletor em chapa de alumínio repuxado e anodizado. Refrator em vidro plano temperado. Anel de vedação em silicone resistente ao envelhecimento e temperatura até 200°C. Parafusos externos em aço inoxidável. Acompanha tubo em PVC com anel em liga de alumínio fundido. Acabamento na cor preta.

Grau de Proteção : IP-65

Aplicação: Ambientes externos, fachadas, palmeiras jardins em geral.



SBE-470/M20



TUBO

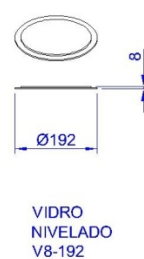


FOTO ILUSTRATIVA SBE-470/DIC

DESENHO TÉCNICO ILUSTRATIVO

REFERÊNCIA	LÂMPADA		SOQUETE	DIMENSÕES (mm)	
	TIPO	POTÊNCIA		Ø DIÂM.	H
SBE-470/M20	V. METÁLICO	70/150W	RX7S	223	200
SBE-470/M20 N	V. METÁLICO	70/150W	RX7S	223	200

OBS.: Sob consulta fornecemos o aro em aço inox.

Código "N" para vidro plano nivelado.

Devido o constante aprimoramento, os produtos SHOMEI estão sujeitos a alterações sem prévio aviso. MAI/2011

### SHOMEI DO BRASIL LTDA

Rua Rubens Pedroso, 149  
09961-710 - Jd. Ruyce - Diadema - SP  
Fone: (11) 2142-6900 Fax: (11) 2142-6930

e-mail : vendas@shomei.com.br



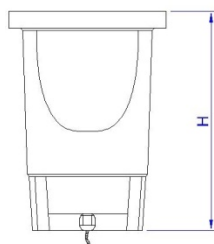
site: www.shomei.com.br

## SBE-470

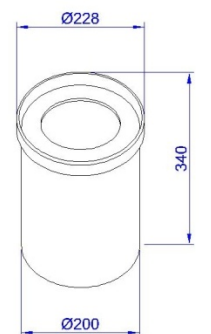
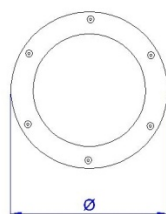
Projeto circular fechado de embutir no solo. Corpo, aro e alojamento em liga de alumínio fundido. Refletor em chapa de alumínio repuxado e anodizado. Refrator em vidro plano temperado. Anel de vedação em silicone resistente ao envelhecimento e temperatura até 200°C. Parafusos externos em aço inoxidável. Acompanha tubo em PVC com anel em liga de alumínio fundido. Acabamento na cor preta.

Grau de Proteção : IP-65

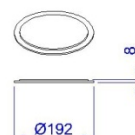
Aplicação: Ambientes externos, fachadas, palmeiras jardins em geral.



SBE-470/SO70



TUBO



VIDRO NIVELADO V8-192

FOTO ILUSTRATIVA SBE-470/DIC

DESENHO TÉCNICO ILUSTRATIVO

REFERÊNCIA	LÂMPADA		SOQUETE	DIMENSÕES (mm)	
	TIPO	POTÊNCIA		Ø DIÂM.	H
SBE-470/SO70	V. SÓDIO	70W	E-27	223	300
SBE-470/SO70 N	V. SÓDIO	70W	E-27	223	300

OBS.: Sob consulta fornecemos o aro em aço inox.

Código "N" para vidro plano nivelado.

Devido o constante aprimoramento, os produtos SHOMEI estão sujeitos a alterações sem prévio aviso. MAI/2011

### SHOMEI DO BRASIL LTDA

Rua Rubens Pedroso, 149  
09961-710 - Jd. Ruyce - Diadema - SP  
Fone: (11) 2142-6900 Fax: (11) 2142-6930

e-mail : vendas@shomei.com.br



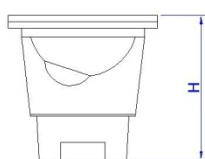
site: www.shomei.com.br

## SBE-470

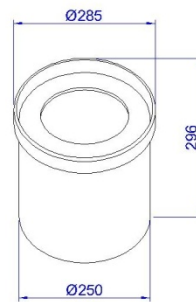
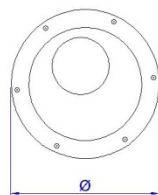
Projeto circular fechado de embutir no solo. Corpo, aro e alojamento em liga de alumínio fundido. Refletor em chapa de alumínio repuxado e anodizado. Refrator em vidro plano temperado. Anel de vedação em silicone resistente ao envelhecimento e temperatura até 200°C. Parafusos externos em aço inoxidável. Acompanha tubo em PVC com anel em liga de alumínio fundido. Acabamento na cor preta.

Grau de Proteção : IP-65

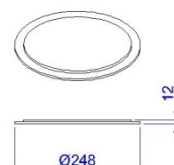
Aplicação: Ambientes externos, fachadas, palmeiras jardins em geral.



SBE-470/AR20



TUBO



VIDRO  
NIVELADO  
V12-248

FOTO ILUSTRATIVA SBE-470/DIC

DESENHO TÉCNICO ILUSTRATIVO

REFERÊNCIA	LÂMPADA		SOQUETE	DIMENSÕES (mm)	
	TIPO	POTÊNCIA		Ø DIÂM.	H
SBE-470/A20	V. METÁLICO	70/150W	RX7S	280	247

OBS.: Sob consulta fornecemos o aro em aço inox.

Código "N" para vidro plano nivelado.

Devido o constante aprimoramento, os produtos SHOMEI estão sujeitos a alterações sem prévio aviso. MAI/2011

### SHOMEI DO BRASIL LTDA

Rua Rubens Pedroso, 149

09961-710 - Jd. Ruyce - Diadema - SP

Fone: (11) 2142-6900 Fax: (11) 2142-6930

e-mail : vendas@shomei.com.br



site: www.shomei.com.br